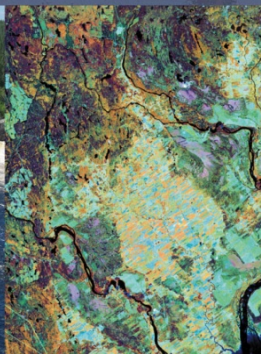


# IDENTIFICATION ET CARACTÉRISATION DES CORRIDORS ÉCOLOGIQUES ADJACENTS AU PARC DE LA GATINEAU



Colloque AF2R  
28 février 2013

# OBJECTIFS DU PROJET

- Identifier et cartographier les corridors écologiques potentiels
- Caractériser chaque corridor au terrain
- Évaluer et prioriser les corridors à partir d'une grille de sélection
- Élaborer des propositions de gestion durable et de conservation des corridors

Et ainsi:

- Contribuer à la préservation de l'intégrité des écosystèmes
- Maintenir la biodiversité du Parc et de la région de la capitale du Canada

# CONTEXTE

- Corridors écologiques: liaison entre des espaces vitaux pour la faune et la flore
- Croissance des villes → pression sur les espaces verts → dégradation des habitats et perte de biodiversité
- Partenariat avec villes, municipalités et MRC pour maintenir ces connections fonctionnelles

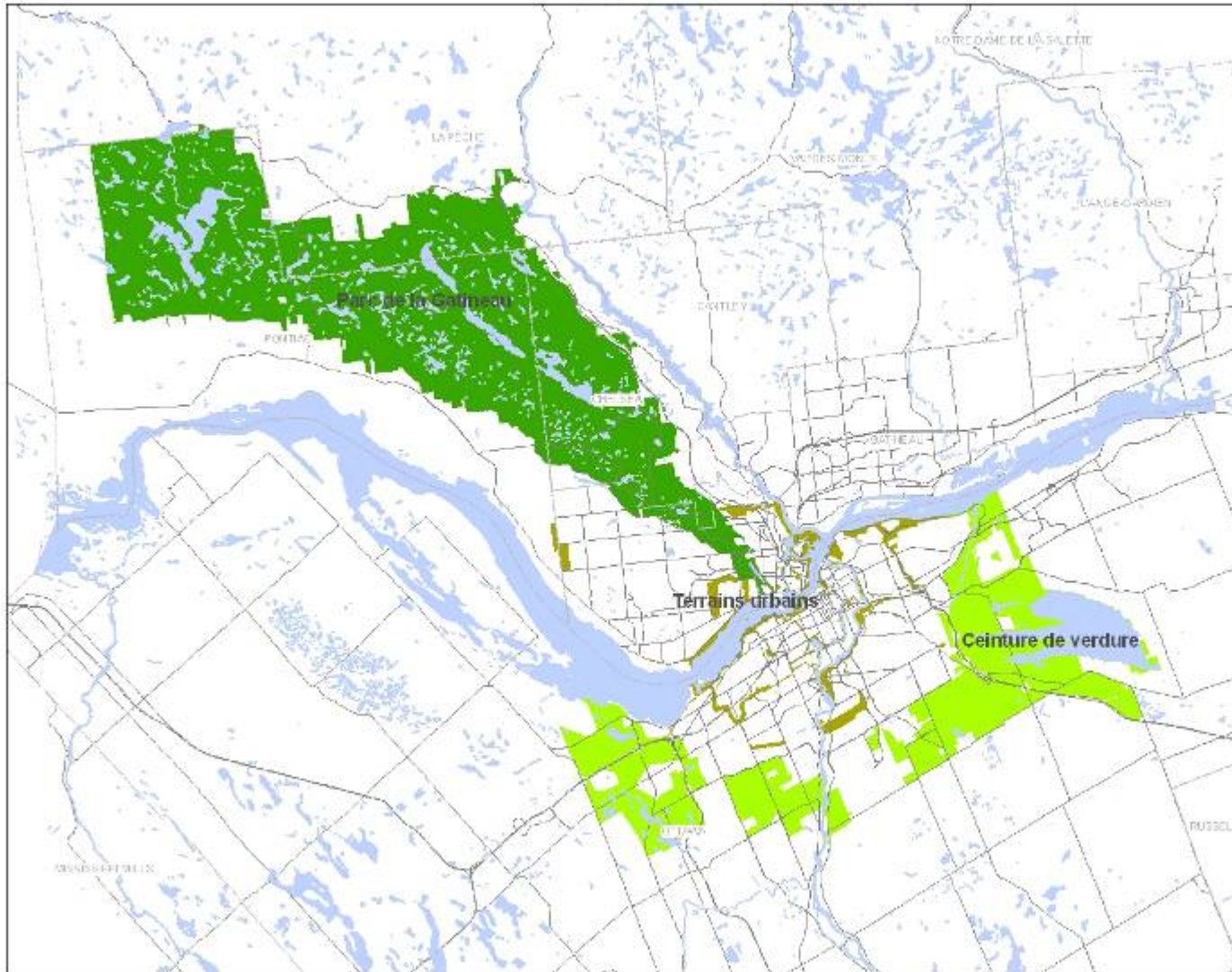
# AVANTAGES ÉCOLOGIQUES

- Permettent aux animaux d'accéder à un plus grand habitat pour s'alimenter, faciliter la dispersion des juvéniles, encourager la recolonisation d'habitats inoccupés
- Facilitent la migration saisonnière
- Permettent aux individus de se déplacer loin d'un habitat qui se dégrade ou d'un secteur menacé
- Réduisent l'isolement des populations : augmentation des effectifs et brassage génétique → moins de maladies et dévastations

# AVANTAGES SOCIO-ÉCONOMIQUES

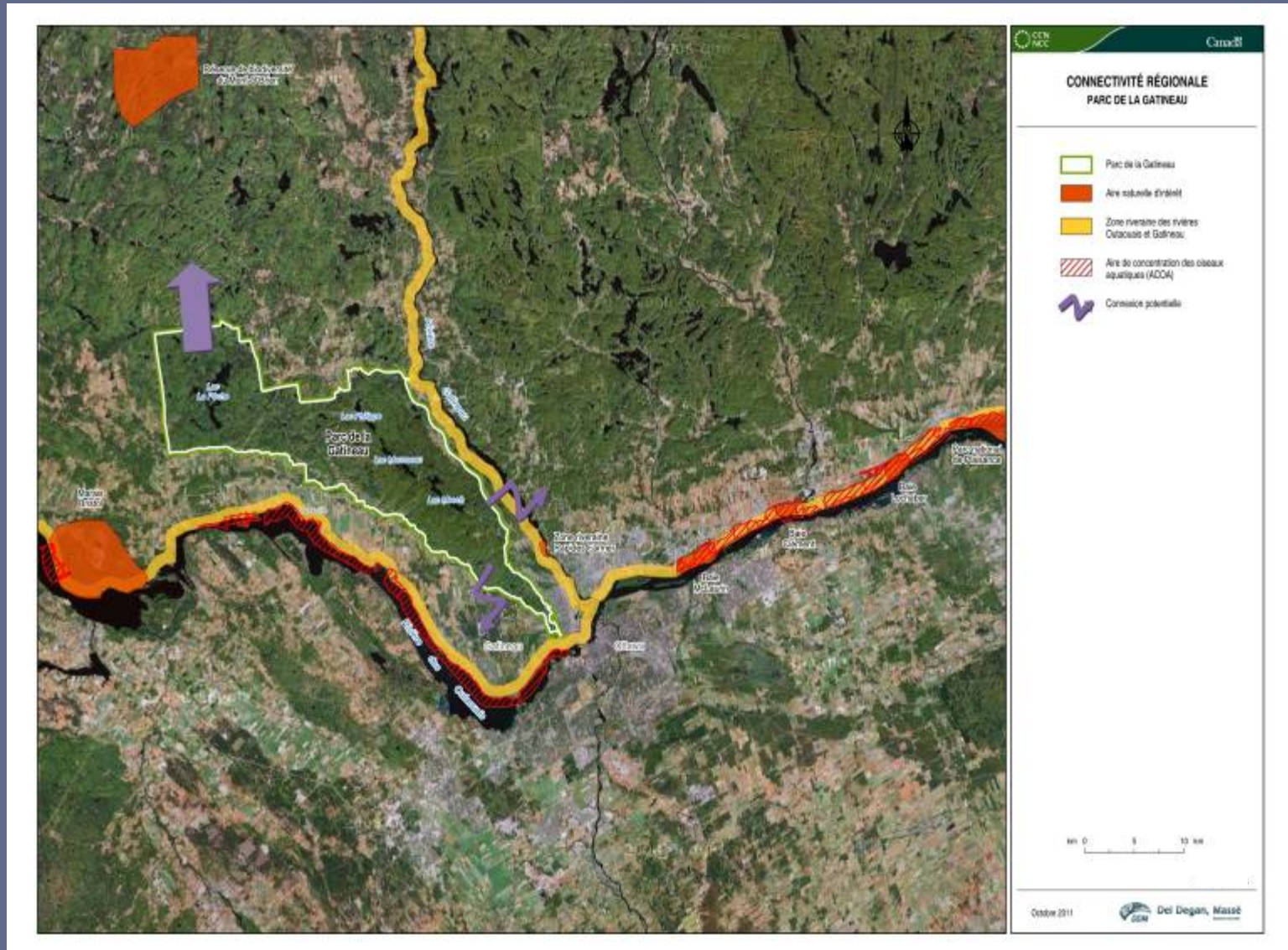
- Attrait touristique important (faune, flore, paysages naturels, espaces verts)
- Amélioration de la qualité de vie des citoyens (zone tampon permettant la réduction du bruit et de la pollution, services écologiques, etc.) faisant de la municipalité une zone résidentielle recherchée
- Possibilité de diversifier l'offre récréotouristique des municipalités adjacentes au parc de la Gatineau

# CONTEXTE

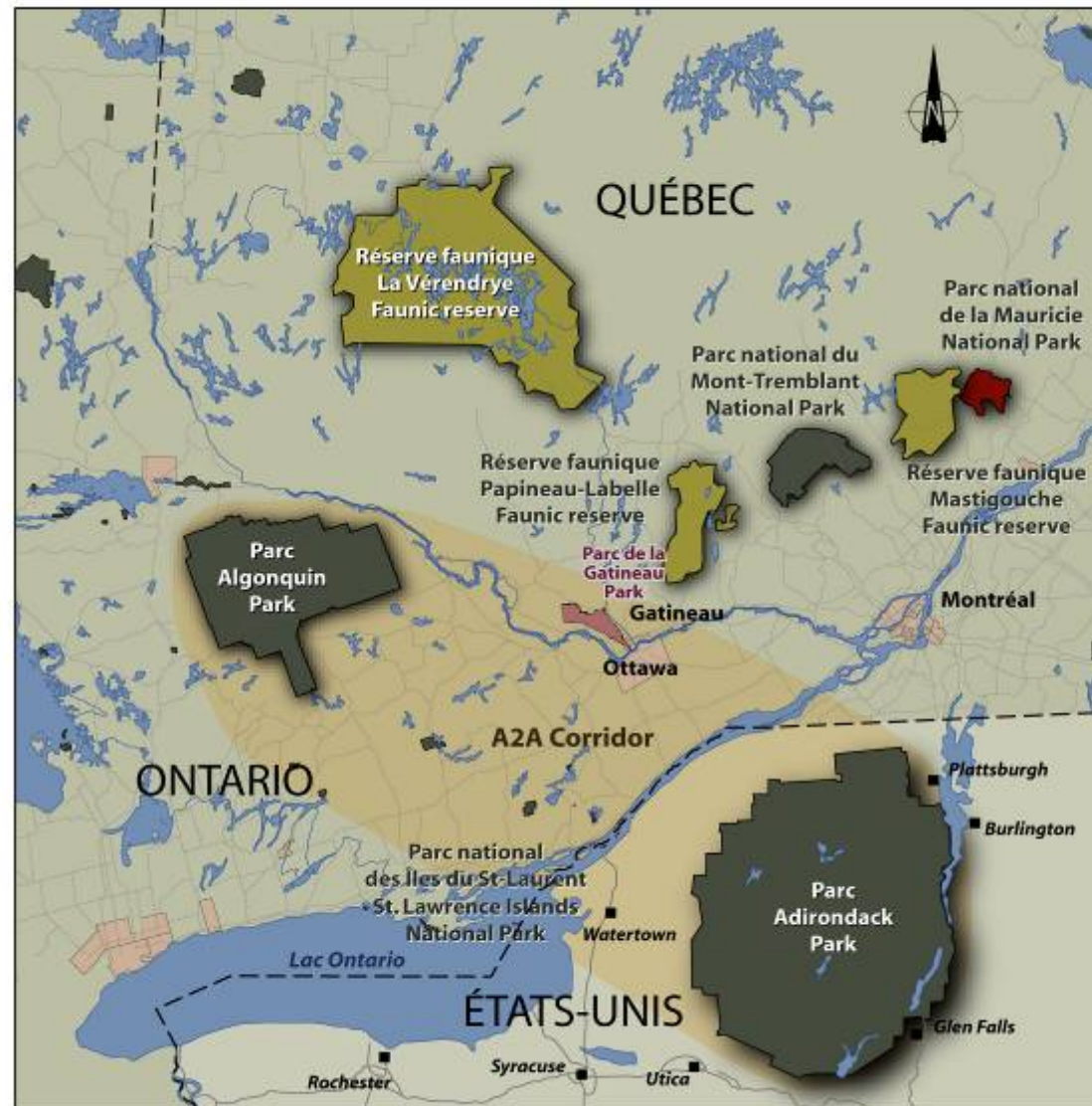


- 361 km<sup>2</sup>
- 2,7 millions de visites / an
- Partie sud dans la ville de Gatineau
- Plan directeur du parc de la Gatineau (2005)
- Plan de conservation des écosystèmes (2010)

# Portrait de la connectivité: niveau régional



# Portrait de la connectivité: niveau national



STATUT DES AIRES NATURELLES PROTÉGÉES  
STATUS OF PROTECTED NATURAL AREAS

-  Réserve faunique  
Faunic Reserve
-  Parc provincial  
Provincial Park
-  Parc national  
National Park



### Étape 1: Identification et cartographie des corridors écologiques potentiels

- Examen de la documentation disponible
- Définition du territoire et des espèces visés par l'étude
- Définition des paramètres d'identification
- Cartographie des corridors potentiels

### Étape 2: Caractérisation des corridors écologiques potentiels

- Élaboration du plan de sondage
- Prospection au terrain
- Fiches descriptives des corridors potentiels

### Étape 3: Priorisation des corridors écologiques potentiels et propositions de gestion des corridors retenus

- Évaluation des corridors
- Priorisation des corridors écologiques
- Propositions de gestion des corridors écologiques retenus

Rencontres/ateliers de travail avec les acteurs du projet

# PRINCIPAUX INTERVENANTS

## Municipal

- MRC des Collines de l'Outaouais et de Pontiac
- Municipalités de Chelsea, La Pêche, Pontiac, Bristol, Clarendon, Thorne et ville de Gatineau

## Comité d'experts externe

- MDDEP, MRNF, MAPAQ
- Parcs Canada et Environnement Canada
- Conservation de la nature Canada
- Université Concordia

## Groupes d'intérêt en environnement

(ACRE, CREDDO, SNAP, COO)





# IDENTIFICATION, CARTOGRAPHIE ET ÉVALUATION DES CORRIDORS



Corridor de Luskville – Photo DDM

# EXAMEN DE LA DOCUMENTATION DISPONIBLE

- Plan de conservation des écosystèmes du parc de la Gatineau
- Mise à jour de la revue de littérature
- MRNF : milieux naturels d'intérêt, espèces et habitats fauniques
- MDDEP : alvars, barrages, bassins versants et aires protégées
- CNC : tortue mouchetée, alvars et milieux naturels d'intérêt
- MTQ : ponts et ponceaux
- Nature Chelsea : corridors de Chelsea
- CDPNQ : espèces en péril (Québec)
- OMNR : espèces en péril (Ontario)
- Fondation de la forêt Boucher : composantes écologiques de la forêt Boucher
- COO : espèces aviaires en péril

# TERRITOIRE ET ESPÈCES VISÉS

## Territoire

- Deux échelles d'analyse : suprapaysagère et régionale

## Espèces

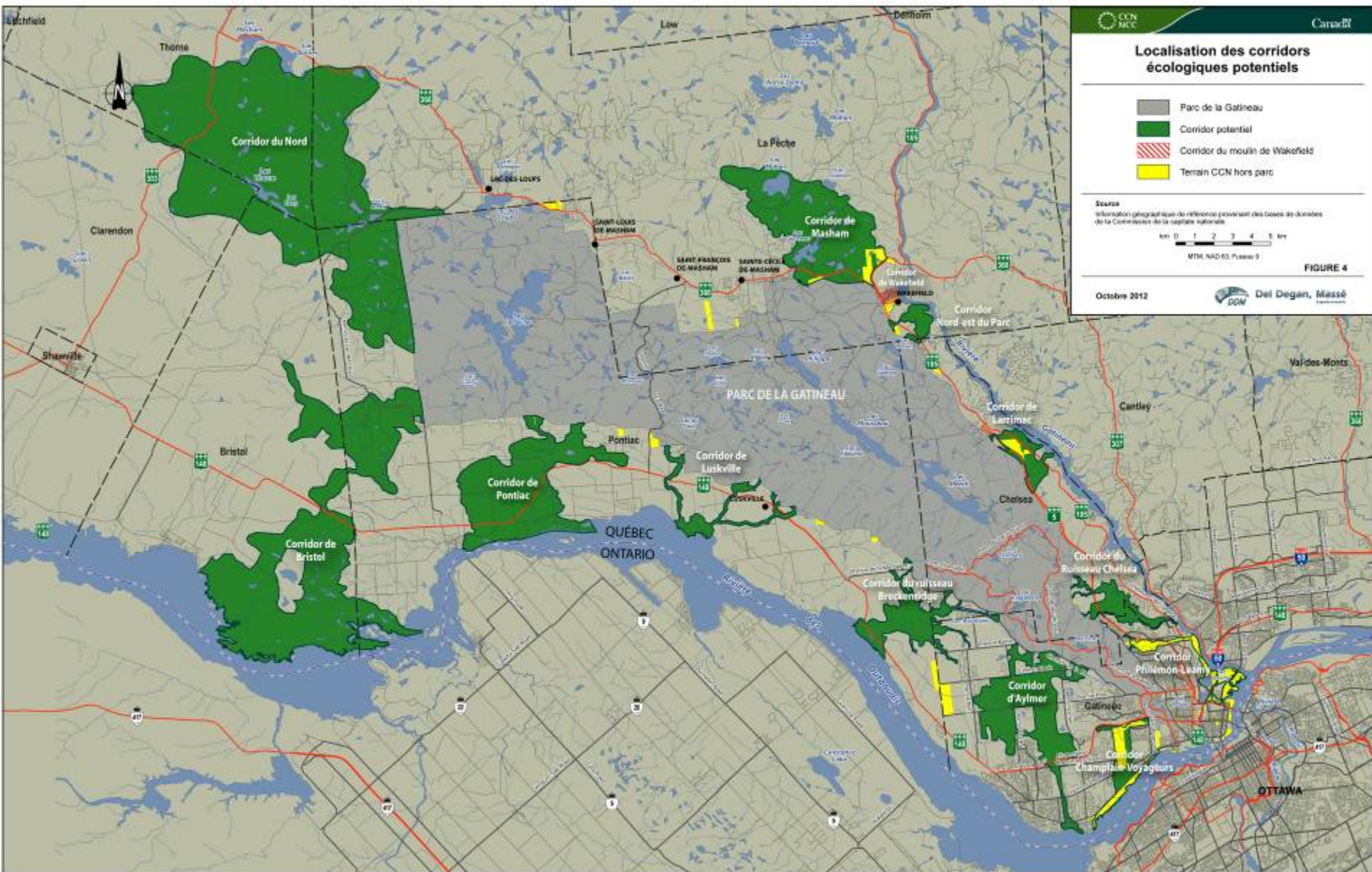
- Espèces présentes dans le Parc et en périphérie
- Besoins en termes d'habitats, de reproduction, d'alimentation
- Caractéristiques et déplacements
- Situation régionale, provinciale et nationale

# PARAMÈTRES D'IDENTIFICATION

- Localisation des étendues boisées et des cours d'eau : cartes écoforestière et hydrographique
- Identification des centres de biodiversité : peuplements à haute valeur de conservation, cédrières, marécages, tourbières, boisés  $\geq 100$  ha, formations naturelles d'intérêt (alvars, dénudés secs, etc.), habitats fauniques réglementés, aires protégées
- Présence d'espèces en péril : provincial et fédéral
- Obstacles naturels au passage des espèces : carte écoforestière (pentes abruptes, cours d'eau d'importance) et couverture numérique des courbes de niveau

# CARTOGRAPHIE DES CORRIDORS

- Informations précédentes
- Secteurs les plus propices au passage et à l'accueil des espèces à partir du Parc
- Liens possibles entre le Parc, ces secteurs et les grands écosystèmes régionaux
- Corridors identifiés au plan de conservation des écosystèmes du Parc
- Limites : orthophoto et données acquises au terrain





**CORRIDOR DE BRISTOL**

**PORTRAIT DESCRIPTIF DU SITE**

- Parc de la Gatineau
- Corridor potentiel
- Plan d'eau
- Cours d'eau
- Tronçon
- Connexion potentielle
- Forte pente
- Terrain CCN hors parc

**FAUNE - FLORE**

- OBSERVATIONS AU TERRAIN**
- Cerise
  - Ours
  - Arctique
  - Aigle
  - Tortue
  - Crotale
  - Espèce végétale
  - Plante envahissante

**HABITATS FAUNTIQUES**

- Aire de concentration d'oiseaux aquatiques
- Héronnière
- Aire de confinement du cerf de Virginie
- Milieu humide
- Forêt mature
- Aire de concentration de biodiversité

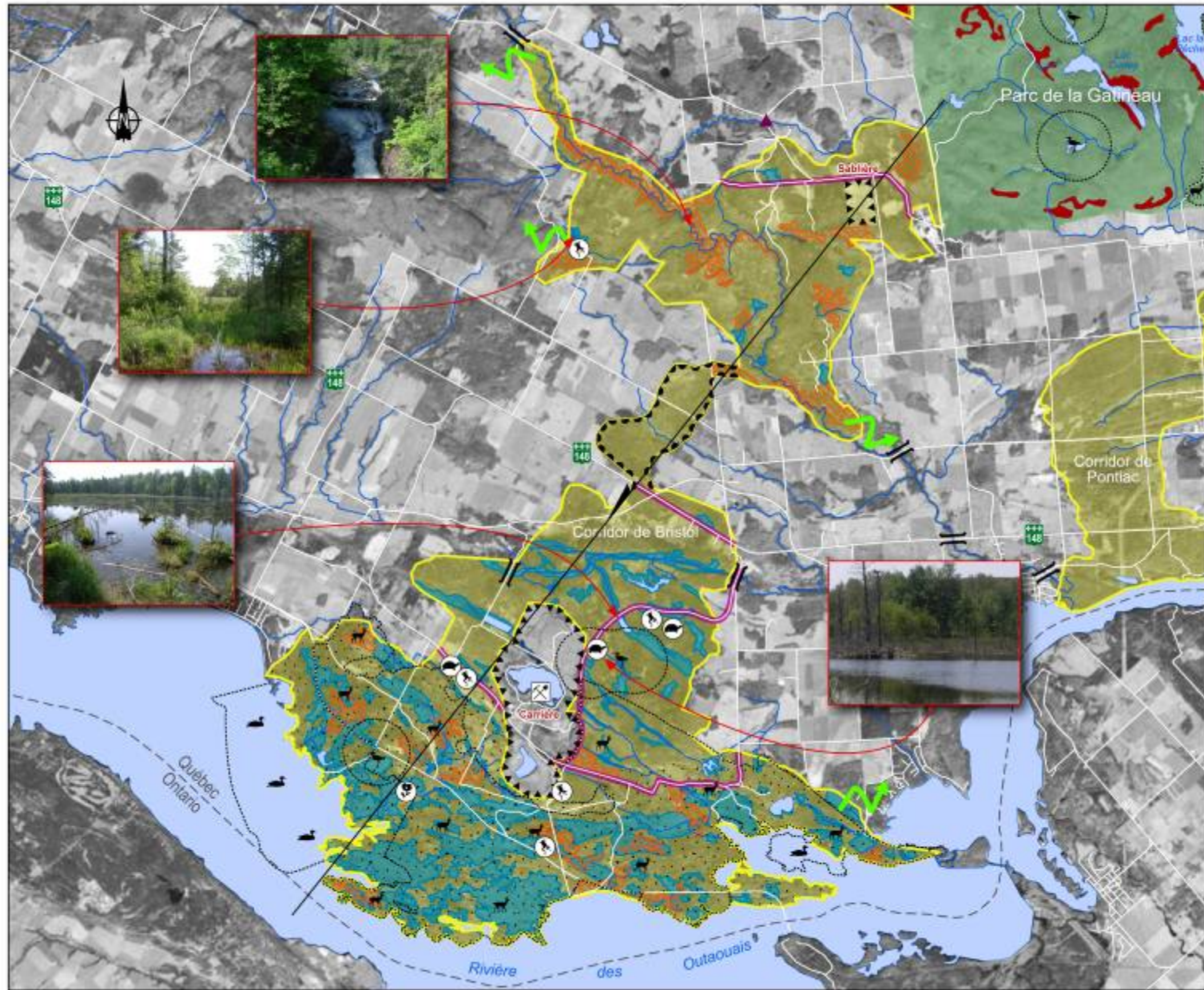
**PRESSIONS D'ORIGINE ANTHROPIQUE**

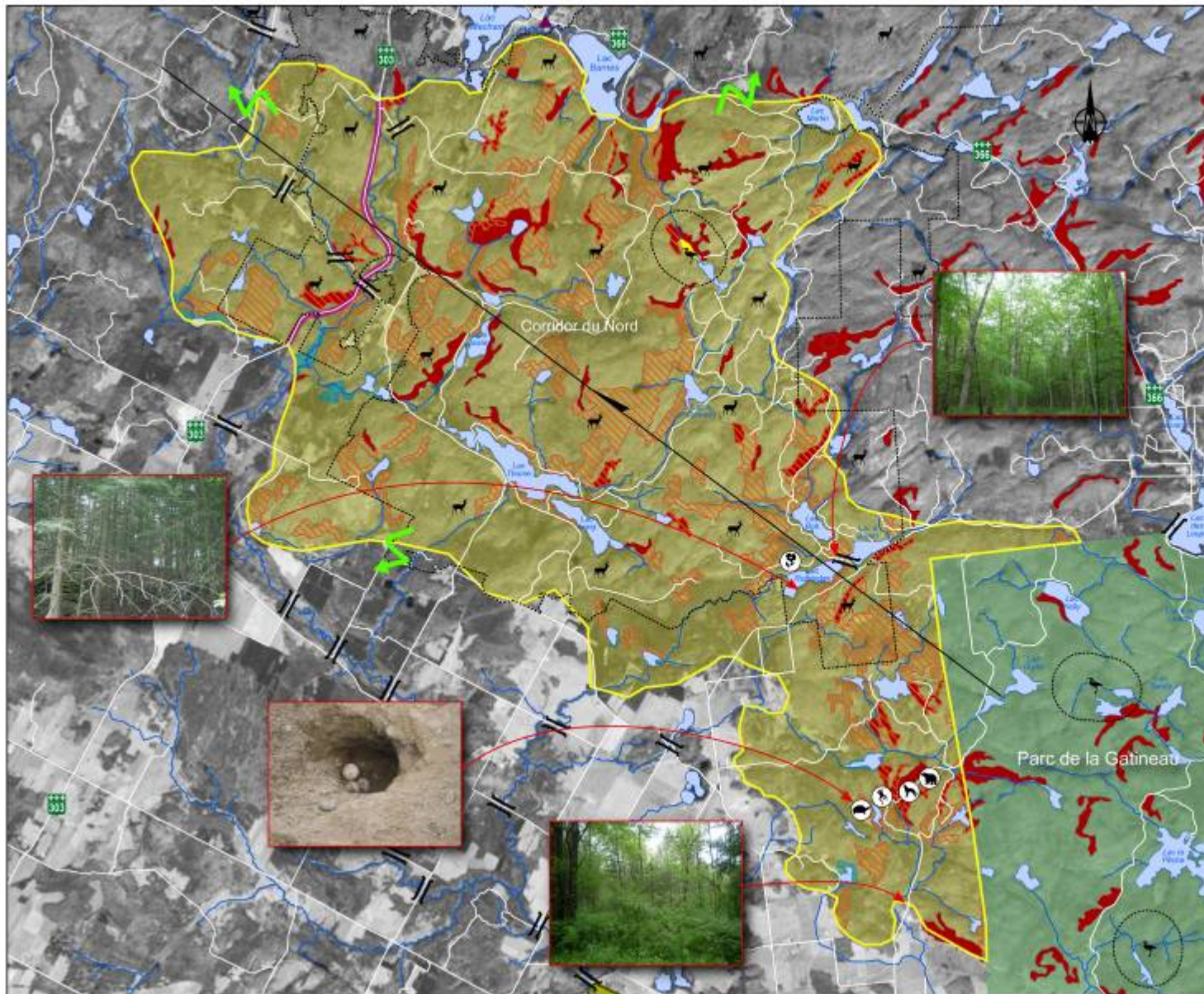
- Fracture
- Étranglement
- Route principale
- Parc
- Ponceau

Source : Base de données : CCN, 2010; MTC, 2006; MRNF, 2006; CDFNQ, 2002; MCDER, 2010  
 Orthophoto : CCN, 2007  
 Milieu humide : Canards limités Canada, 2007



**FIGURE 10**





CCN NCC Canada

### CORRIDOR DU NORD

#### PROTRAIT DESCRIPTIF DU SITE

Parc de la Gatineau	Tronsect
Corridor potentiel	Connexion potentielle
Plan d'eau	Faible perturbation
Cours d'eau	Terrain CCN hors-parc

#### FAUNE - FLORE

##### OBSERVATIONS AU TERRAIN

Caribou	Loup
Oiseau	Castor
Amphibien	Espèce végétale
Oiseau	Plante envahissante

#### HABITATS FAUNISTIQUES

Aire de concentration d'oiseaux aquatiques	Milieu humide
Héronnière	Forêt mature
Aire de confinement du cerf de Virginie	Aire de concentration de biodiversité

#### PRESSIONS D'ORIGINE ANTHROPIQUE

Fracture	Pont
Étranglement	Ponceau
Route principale	

Source : Base de données : CCN, 2010; MTD, 2009; MRNF, 2009; CDPNQ, 2010; MDDEP, 2010  
 Orthophoto : CCN, 2007  
 Milieux humides : Cartes filtrées Canada, 2007

m 0 200 400 600 800 1000 m

Octobre 2012 Del Degan, Massé

FIGURE 11



CCN NCC Canada

## CORRIDOR PHILÉMON-LEAMY

### PORTRAIT DESCRIPTIF DU SITE

Parc de la Gatineau	Connexion potentielle
Corridor potentiel	Forêt privée
Plan d'eau	Terrain CCN hors parc
Cours d'eau	Sentier de vélo
Tronçon	

**FAUNE - FLORE**

OBSERVATIONS AU TERRAIN

Oiseau	Tortue
Serpent	Coléoptère
Amphibien	Espèce végétale
Arabe	Plante envahissante

**HABITATS FAUNGIQUES**

Aire de concentration d'oiseaux aquatiques	Milieu humide
Héronnière	Forêt mature
Aire de confinement du cerf de Virginie	Aire de concentration de biodiversité

**PRESSIONS D'ORIGINE ANTHROPIQUE**

Focaire	Pont
Envasement	Parcours
Route principale	

Source : Base de données : CCN, 2012; MTC, 2009; MRNF, 2009; CCNPNQ, 2012; MRCDEP, 2010  
 Orthophoto : CCN, 2007  
 Milieux humides : Canada Environnement Canada, 2007

m 0 200 400 600 800 1000 m

**FIGURE 16**

Octobre 2012 Del Degan, Massé

# GRILLE D'ÉVALUATION

CRITÈRE	POINTAGE MAX	TOTAL
<b>UNICITÉ</b>		<b>90</b>
Géographique	30	
Groupes fonctionnels	60	
<b>VALEUR ÉCOLOGIQUE</b>		<b>70</b>
Potentiel de connexion	20	
Diversité des habitats	10	
Qualité des habitats	10	
Espèces en péril	30	
Effet de bordure	- 10	
Fragmentation	- 10	
Étranglements	- 10	
<b>POTENTIEL DE GESTION</b>		<b>40</b>
Tenure des terres	20	
Zonage	10	
Services écologiques	10	
<b>TOTAL</b>		<b>200</b>

# RÉSULTATS DE L'ÉVALUATION

CLASSEMENT CORRIDOR	UNICITÉ (SUR 90)	VALEUR ÉCOLOGIQUE (SUR 70)	POTENTIEL DE GESTION (SUR 40)	TOTAL GLOBAL (SUR 200)
<b>SHAWVILLE</b>	45	59	14	118
<b>RUISSEAU BRECKENRIDGE</b>	39	42	19	100
<b>DU NORD</b>	46	36	8	89
<b>AYLMER</b>	40	36	14	89
<b>MASHAM</b>	39	34	12	85
<b>PONTIAC</b>	26	44	6	76
<b>PHILÉMON-LEAMY</b>	25	17	32	73
<b>CHAMPLAIN- VOYAGEURS</b>	22	28	21	71
<b>LARRIMAC</b>	42	16	11	69
<b>RUISSEAU CHELSEA</b>	35	26	8	69
<b>LUSKVILLE</b>	25	34	7	65
<b>NORD-EST DU PARC</b>	33	24	7	64

A photograph of a dense forest with tall, thin trees and a path leading into the distance. The trees are mostly deciduous with green leaves. The path is a narrow, unpaved road that curves slightly to the right. The lighting is bright, suggesting a sunny day, with dappled sunlight on the path.

# ENJEUX ET PROPOSITIONS

Corridor de Masham – Photo DDM

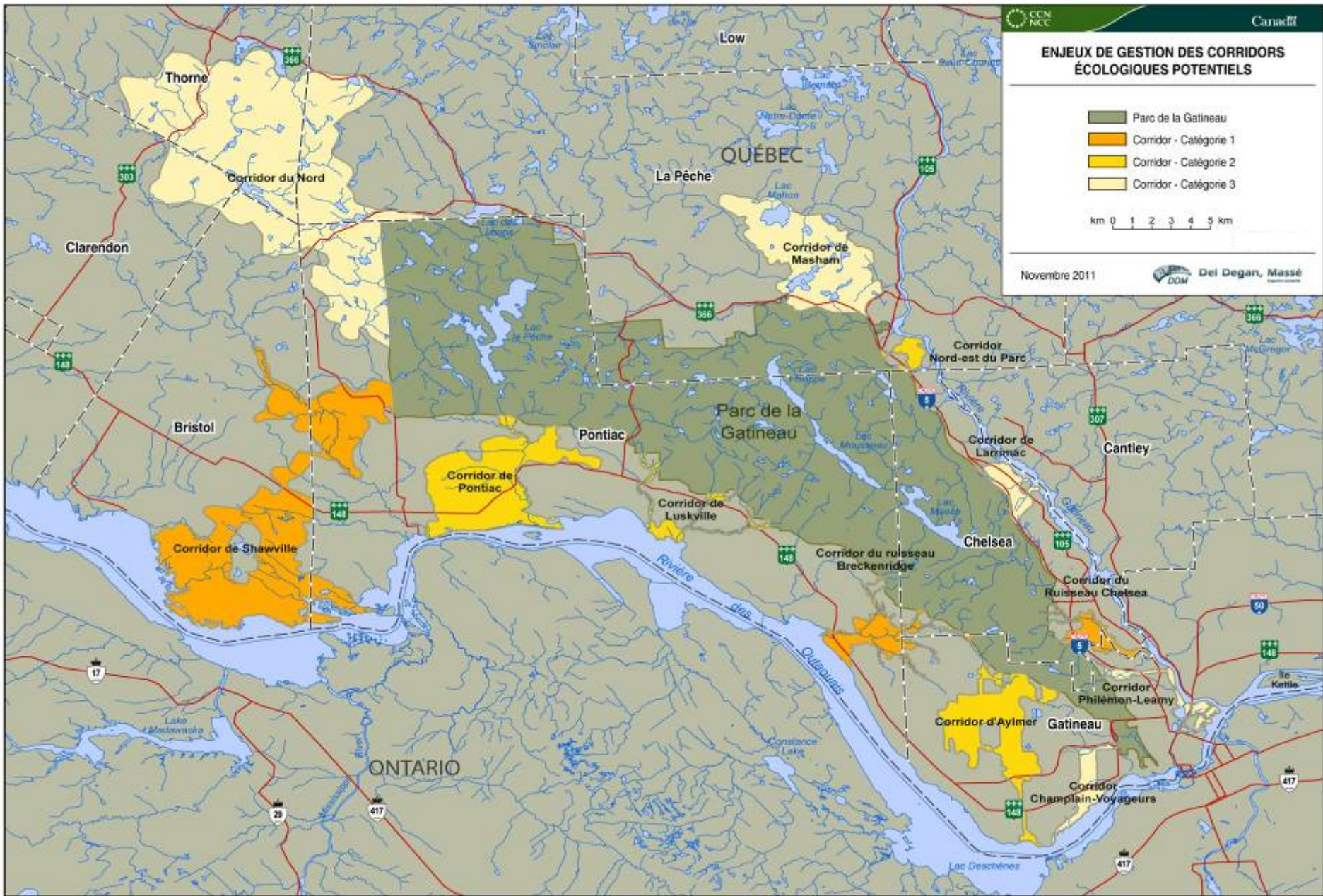
### ENJEUX DE GESTION DES CORRIDORS ÉCOLOGIQUES POTENTIELS

- Parc de la Gatineau
- Corridor - Catégorie 1
- Corridor - Catégorie 2
- Corridor - Catégorie 3

km 0 1 2 3 4 5 km

Novembre 2011

DDM Del Deegan, Massé



# USAGES À L'INTÉRIEUR DES CORRIDORS

- Agricole
- Commercial
- Conservation
- Industriel
- Public
- Récréotouristique
- Résidentiel
- Villégiature



- *< 5% territoire des corridors potentiels = commercial/industriel*



# USAGES SOUHAITABLES

- Base pour discussion avec les municipalités
- *Recommandations* aux partenaires
- Protection :
  - Centre de biodiversité
  - Étranglements
  - Connexions
- Meilleures pratiques :
  - Aménagement boisés, coupe forestière
  - Bandes riveraines, milieux humides
  - Terres agricoles
  - Lots résidentiels
  - Services écologiques



# POTENTIEL RÉCRÉOTOURISTIQUE

Propositions à étudier en partenariat avec les municipalités et le CREO, entre autres :

- Sorties naturalistes
- Sentiers d'interprétation (connexion Parc)
- Stations d'observation et d'écoute : oiseaux, herpétofaune, mammifères
- Sentiers de randonnée, de ski et de vélo
- Activités nautiques à faible impact
- Potentiel de chasse et pêche



# STRATÉGIES D'INTERVENTIONS

- 2 niveaux:
  - Terres publiques
  - Terres privées
- Programmes:
  - Révision réglementaire
  - Sensibilisation et communication
  - Intendance
  - Acquisition
  - Conservation
  - Partenariats



# PROCHAINES ÉTAPES

## Pour la CCN

- Diffuser le rapport, faciliter la formation de comités de mise en œuvre, expertise

## Pour les partenaires:

- Développer des comités/noyaux actifs dans la communauté:
  - Plans de mise en œuvre régionaux
  - Développement récréotouristique
  - Promotion des stratégies de conservation auprès des propriétaires privés
  - Intégration des corridors aux schémas et plans d'aménagement et de développement, lorsque possible



Corridor Philémon-Leamy



Corridor de Lusville



Corridor du ruisseau Chelsea



Corridor Nord-est du Parc