



Certification environnementale et forestière

18 janvier 2012

Marie-Elaine Gagnon, ing.f.

Direction générale de la Capitale-Nationale et de la Chaudière-Appalaches

**Ressources naturelles
et Faune**

Québec 

De nouveaux défis pour le MRNF



Plan de la présentation



- Certification 101
- Contexte québécois - Régime actuel
- Contexte québécois - Nouveau régime
- Ce qu'il faut retenir !

Ressources naturelles
et Faune

Québec 

Certification 101





La certification est un outil volontaire dont disposent les entreprises souhaitant démontrer leur responsabilité sociale par une accréditation indépendante, selon une norme environnementale ou d'aménagement forestier durable, de leurs activités de planification et de leurs pratiques à cet égard.

Arrivée de la certification : Sommet de la Terre 1992



SGE

Système de gestion environnementale



ADF

Aménagement durable des forêts

Certification 101 - SGE vs ADF



- **Qui?**

- SGE/ADF : Démarches volontaires d'une organisation privée ou publique

- **Quoi?**

- SGE : Le système de gestion environnementale interne (activités)
- **ADF : Un territoire forestier aménagé**

- **Pourquoi?**

- SGE : Instructions et procédures de travail structurées et uniformisées
- **ADF : Démonstration de la durabilité des pratiques forestières**

- **Comment?**

- SGE : ISO 14001 (gestion environnementale)
- **ADF : CFC, SFT (certification forestière)**

Audits externes indépendants

Ressources naturelles
et Faune



Certification 101 - Quoi certifier ?

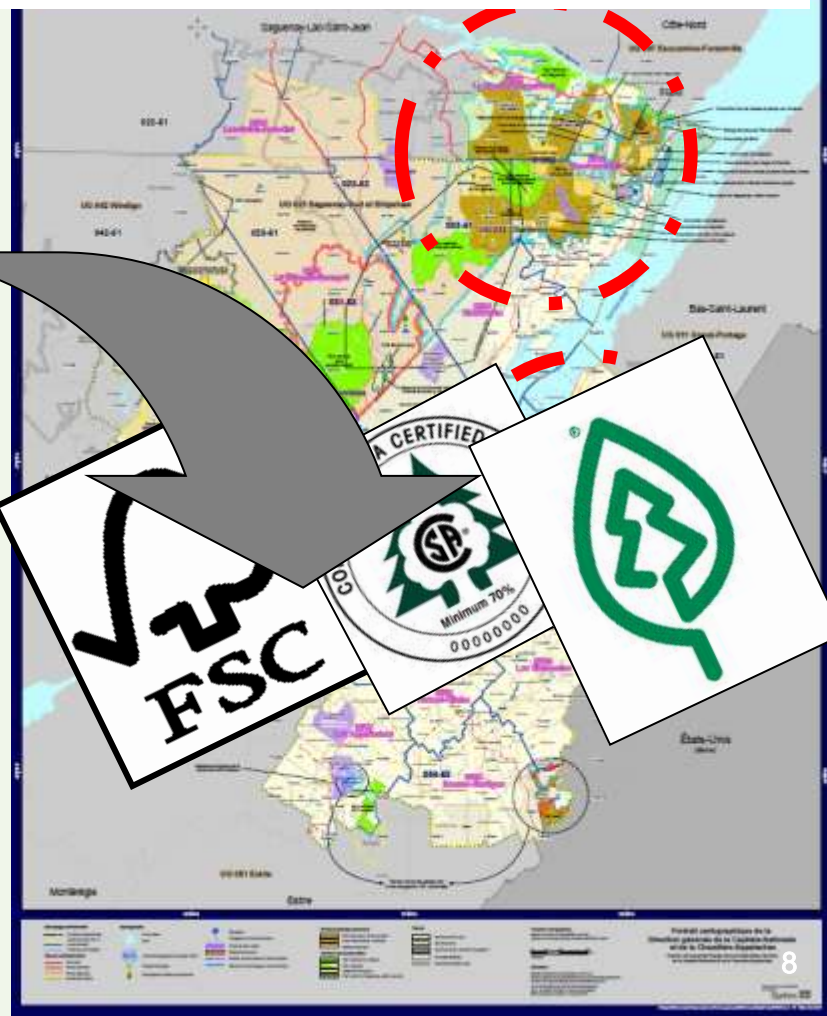


Certification environnementale

Certification forestière

SGE ISO 14 001 - Activités

ADF Territoires forestiers délimités



Certification 101 - Quoi certifier ?



SGE ISO 14 001 - Nos activités

Planification

- Confection des plans et rapports
- Autorisation de chantier

Récolte

- Abattage
- Débardage
- Ébranchage et tronçonnage

Voirie forestière

- Construction et entretien de chemins
- Gestion des gravières et sablières
- Installation de ponts et ponceaux

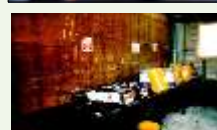
Travaux sylvicoles

- Préparation de terrain
- Reboisement
- Dégagement et éclaircie précommerciale

Gestion des équipements pétroliers

Matières dangereuses résiduelles et domestiques

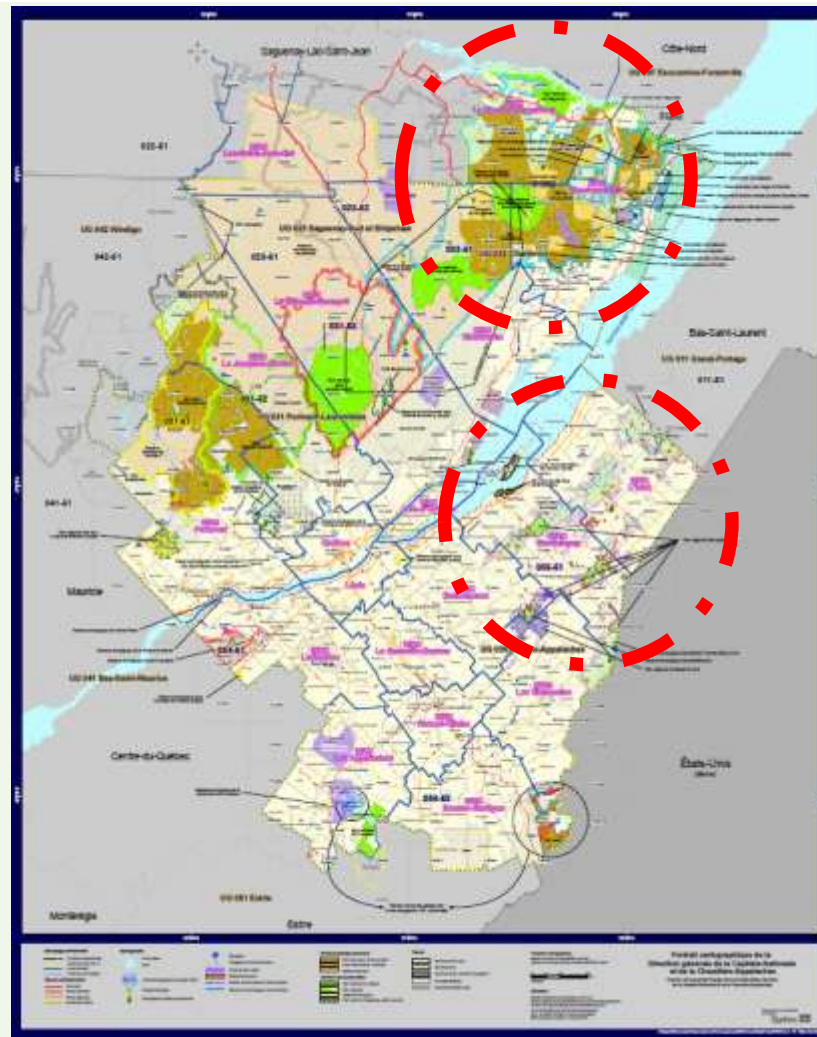
Santé et sécurité



UAF 033-51 CSA

UAF 035-51 FSC

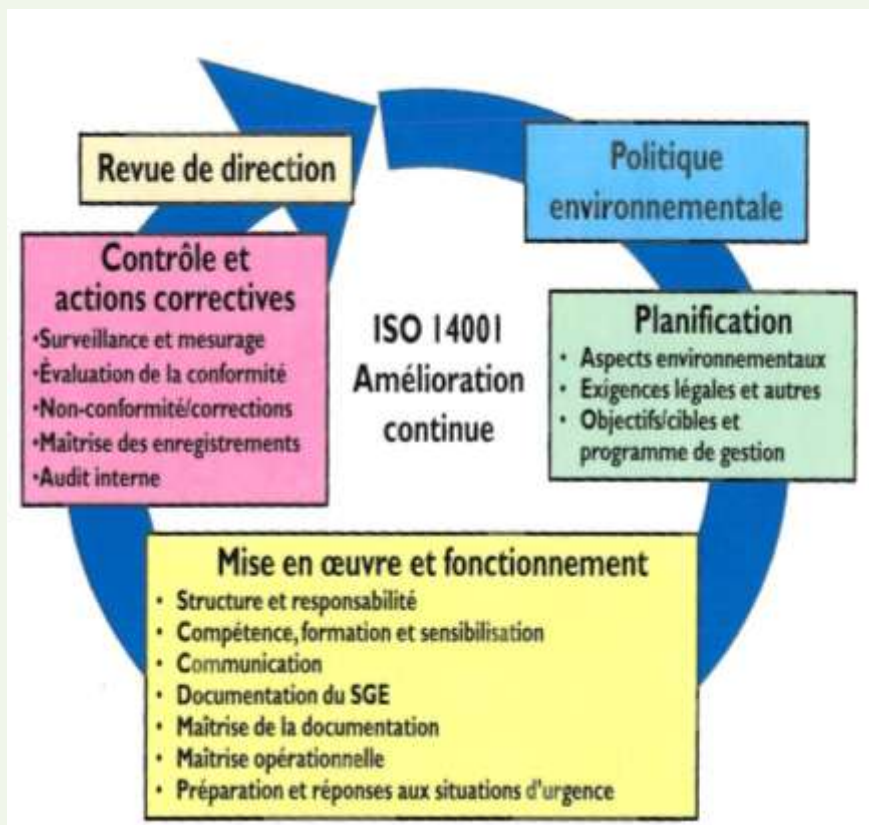
Territoire forestier délimité



Certification 101 - De quoi ça parle ?



Certification environnementale



Certification forestière

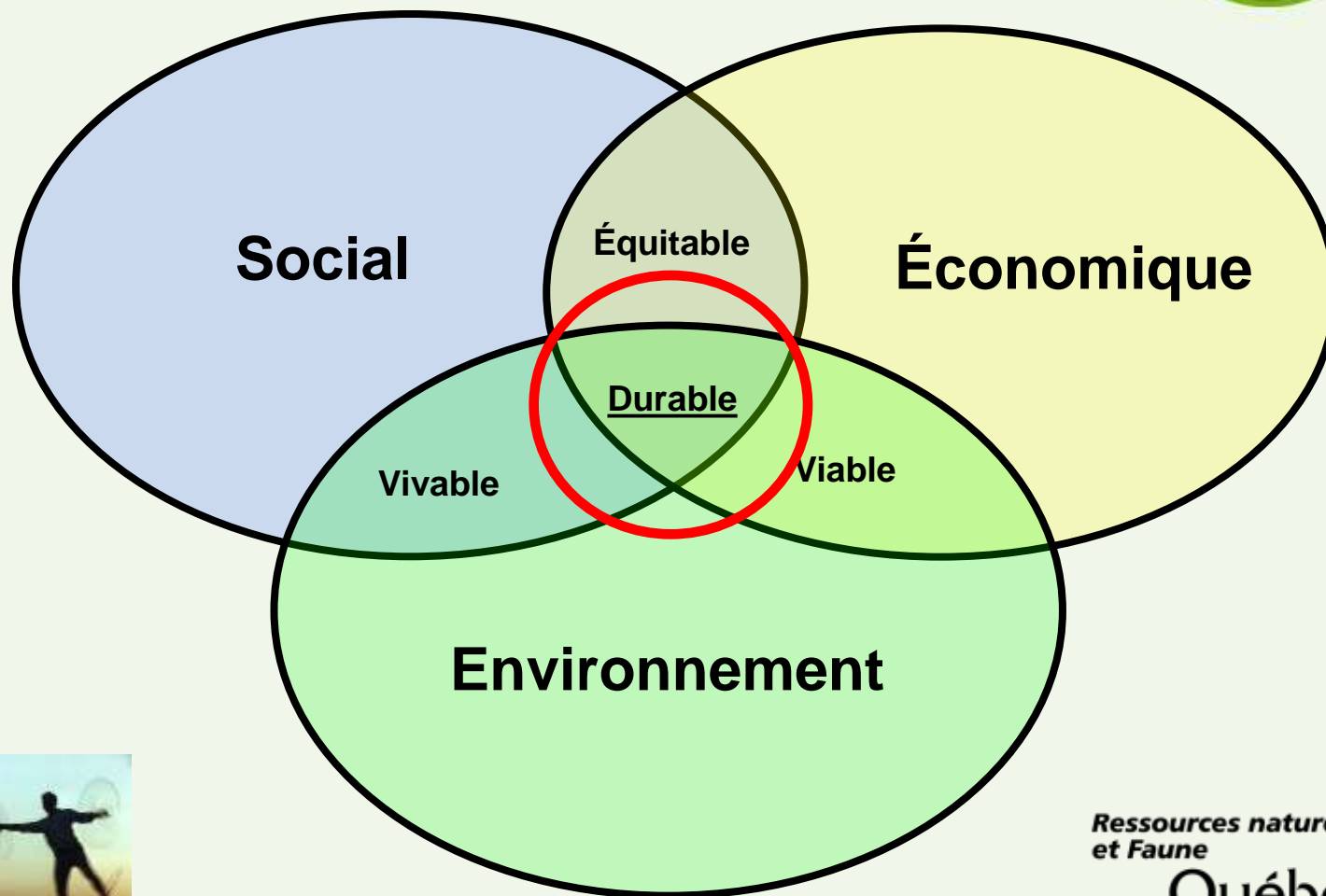
- Diversité biologique
- Productivité et santé des écosystèmes
- Protection du sol et de l'eau
- Cycles écologiques globaux
- Gestion de la qualité visuelle et des possibilités récréatives
- Protection des sites d'intérêt particulier
- Bénéfices économiques et sociaux
- Droits des peuples autochtones
- Participation du public
- Suivi et contrôle
- Formation et éducation
- Pratiques responsables d'approvisionnement en fibre
- Et plusieurs autres ...

***Besoin interne à l'organisation vs externe
Encadrement vs liste d'exigences à respecter***

**Ressources naturelles
et Faune**

Québec

La durabilité, un véritable défi d'équilibriste!



Certification 101 - Pour qui ?



Les clients

Ressources naturelles
et Faune

Québec 

Certification 101 - Pourquoi ?



VICTORIA'S DIRTY SECRET

Victoria's Secret mails out more than a million catalogs a day, and the cost of these catalogs isn't sexy—they're printed on paper made from some of the world's last remaining Endangered Forests.



Victoria's Secret isn't so interested in full exposure when it comes to revealing where its catalogs come from. They are printed on paper from the Canadian Boreal, a forest wilderness larger than the Brazilian Amazon. And most of the paper that Victoria's Secret uses comes directly from forests. Since ForestEthics launched its campaign, Victoria's Secret has started printing 10% of its catalogs on a paper with high recycled content. This is exciting, and the company can do so much more.

The Canadian Boreal is a key buffer protecting us from global warming and is home to more than a million indigenous people, billions of North America's migrating birds, as well as grizzly bears and threatened mountain caribou. It's being cut down at a rate of two acres a minute, 24 hours a day, mainly for paper. Victoria's Secret is not satisfied with just stripping the Boreal—it is also destroying forests in the Southern U.S., one of the most biologically diverse regions of our country and the unfortunate source for 15% of the world's paper.



Afin d'éviter ceci ...

Certification 101 - Pourquoi ?



You can see right through SFI's greenwash.

That's why we've asked the Federal Trade Commission to investigate the phony "Sustainable Forestry Initiative" (SFI). We know you want products that are truly green. So if you see the SFI label, don't buy it: SFI puts its "green" logo on wood and paper products that come from the worst forest "management" — the kind that leads to polluted water, massive landslides, endangered wildlife and accelerated climate change. Huge companies fund SFI's bogus nonprofit and use its label to deceive consumers.



SFI and its "destruction as usual" industry sponsors call this green marketing. We call it greenwash. For more information, visit forestethics.org

FORESTETHICS



Afin d'éviter ceci ...

Certification 101 - Comment ?

- En choisissant la norme de certification forestière exigée par ses clients ...
- Et en adoptant des politiques d'achat



Certification 101 - Comment ?



CSA

- Norme canadienne élaborée en 1996
- Basée sur les critères du CCMF
- Application régionale
- Importance de la participation publique
- Exigences variables selon les certificats



SFI

- Norme américaine élaborée en 1995
- 14 principes et 20 objectifs
- Mesures de performance et Indicateurs
- Importance accordée à l'éducation et aux fournisseurs



FSC

- Organisme à but non-lucratif
- Fondé en 1994
- Membres (social, environnement, économique, autochtones)
- 10 principes reconnus à l'échelle internationale
- Normes adaptées régionalement
- Emphase sur les droits des peuples autochtones, la participation du public et la préservation de la biodiversité

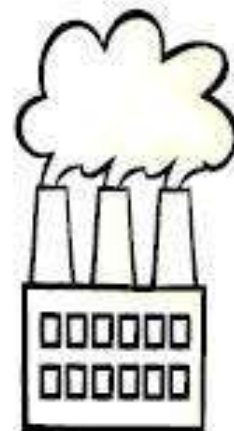
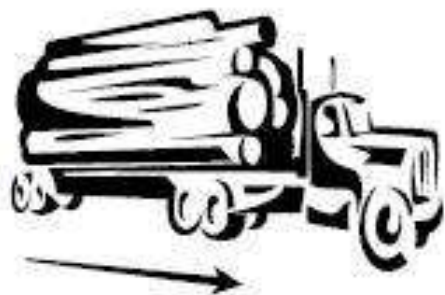


**Ressources naturelles
et Faune**

Québec 

Certification 101 - Suivre la trace du bois

De la forêt ... aux clients !



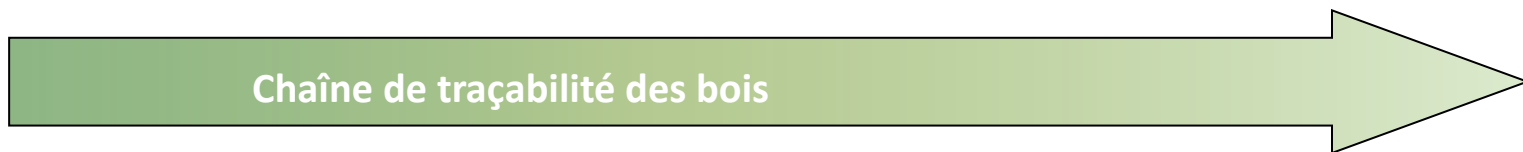
Aménagement forestier durable

Producteur / Acheteur de bois certifié

Usine de transformation certifiée

Produits du bois certifiés

Forêt certifiée



Ressources naturelles et Faune



Pour se certifier, il faut miser sur des bases solides



Pour l'organisation, il faut :

- système de gestion interne strictement en oeuvre;
- audits de surveillance internes;
- culture d'amélioration continue.



Pour le territoire forestier à certifier, il faut :

- approche de gestion intégrée;
- cohabitation dynamique et durable;
- bonne connaissance des ressources;
- objectifs d'aménagement et de gestion;
- stratégie inspirée de la dynamique naturelle.



Ressources naturelles
et Faune



Contexte québécois

Régime actuel



Contexte québécois - Régime actuel

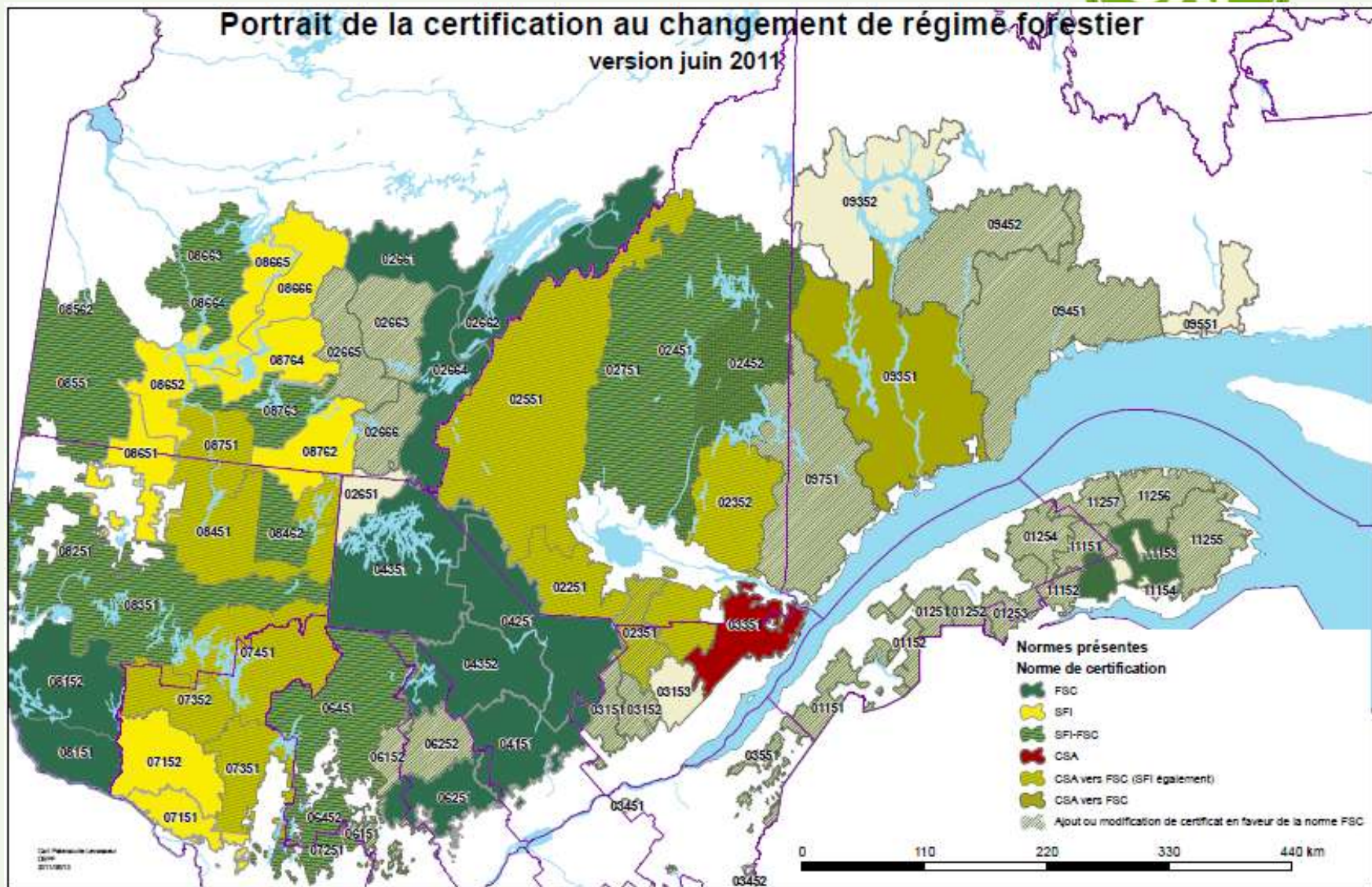


Plusieurs grandes entreprises forestières sont enregistrées ISO 14 001 depuis le début des années 2000

	Superficie légale (ha)	Proportion du territoire forestier public (%)
Situation en date de mars 2011		
Territoire forestier public	36 543 117	100%
Territoire CSA	10 811 401	30%
Territoire SFI	18 637 657	51%
Territoire FSC	14 935 784	41%
Total territoire certifié en 2011	27 119 425	74%
Situation projetée en 2013		
Territoire certifié en devenir d'ici 2013	7 804 089	21%
Territoire CSA	387 966	1%
Territoire SFI	18 637 657	51%
Territoire FSC	31 858 123	87%
Territoire non-certifié en 2013	1 619 603	4%
Territoire certifié en 2013	34 923 514	96%

Certaines unités d'aménagement sont certifiées selon plus d'une norme. Dans les lignes qui font la somme des trois normes (total), on calcule la superficie une seule fois de chaque UA, même si cette dernière est certifiée selon plus d'une norme.

Contexte québécois - Régime actuel




Contexte québécois

Nouveau régime






Loi aménagement durable du territoire forestier

 À compter du 1er avril 2013 ...

- MRNF a la responsabilité de la gestion et de la planification forestière sur les terres du domaine de l'État
- De ce fait, il devient également responsable de la certification forestière des territoires publics sous aménagement



Loi aménagement durable du territoire forestier

 À compter du 1er avril 2013 ...

- La loi sur le MRNF a été modifiée afin d'ajouter l'obligation que le MRNF se dote d'un SGE 
- Signature d'une stratégie de maintien de la certification forestière
- Possibilité de nouvelles initiatives de certification forestières 
- Obligation d'embaucher des entrepreneurs certifiés pour l'exécution de travaux forestiers sur terres publiques 

Ressources naturelles
et Faune

Québec 



Dans la poursuite de cet objectif, le Secteur des opérations régionales du MRNF a défini et adopté une politique environnementale et forestière.

Le slogan se veut une indication des orientations de la politique pour les employés et les fournisseurs.

Le **CAP** tire son appellation de :

- La **C**onformité aux lois, règlements et autres exigences;
- L'**A**mélioration continue;
- La **P**révention de la pollution.



Pour véhiculer sa politique environnementale et forestière, le Secteur des opérations régionales met en place un système qui satisfait aux exigences de la norme ISO 14 001.

Déploiement multisite :

1 certificat valable pour les 10 directions générales en région, y compris les 33 unités de gestion.

Portée du système :

Planification, Récolte, Voirie, Transport
Travaux sylvicoles, Suivis et Contrôles



Répercussions sur les partenaires externes

Les entreprises qui réalisent des travaux d'aménagement forestier pour le compte du Ministère sont directement concernés par le SGE-ADF.

Pour cette raison, elles devront également mettre en place un système de gestion environnementale afin de démontrer la maîtrise des impacts env. de leurs propres activités.



Résultats attendus

- Structuration du travail
- Harmonisation des pratiques
- Uniformisation des standards

Dans le but de

- Faciliter la communication MRNF - Collaborateurs
- Améliorer le contrôle des activités
- Faciliter la reddition des comptes publics

Ce qu'il faut retenir !



Ce qu'il faut retenir !



- **Deux types de certification**

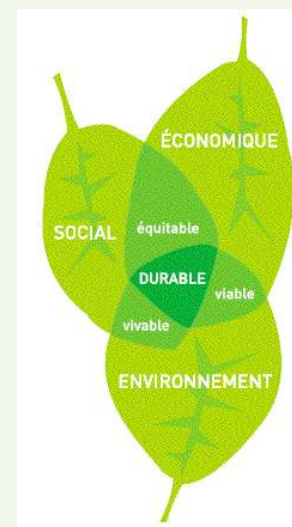
- Certification du SGE (ISO 14 001) MRNF et Entrepreneurs
- Certification forestière (CSA, FSC et SFI)
- Le SGE permet l'atteinte des standards de gestion essentiels à l'obtention de la certification forestière

- **Déploiement graduel**

- SGE multisite provincial adapté localement
- Maintien des certificats forestiers existants
- Enregistrement des entrepreneurs

- **Objectif 2013 (...2012)**

- Ressources déjà au travail
- Nombreux éléments adressés dans pratique actuelle
- Bonne collaboration avec les détenteurs actuels



Ressources naturelles
et Faune

Québec



À nous de jouer!



Merci!

*Direction générale régionale de la Capitale-Nationale
et de la Chaudière-Appalaches*

Coordonnateur régional:

Marie-Elaine Gagnon, ing. f., DGR03-12

Responsables locaux:

Jean-Philippe Jacques, UQ31

Isabelle Guillemette, UQ31

Marie-Claude Gilbert, UQ33

Jason Lamontagne, UQ35



**Ressources naturelles
et Faune**

Québec 

31C